

SHIFT

DATA STRATEGIE

DATA GELETTERDHEID

bewustzijn/draagvlak
praktische vaardigheden
kennis delen
capaciteit opschalen

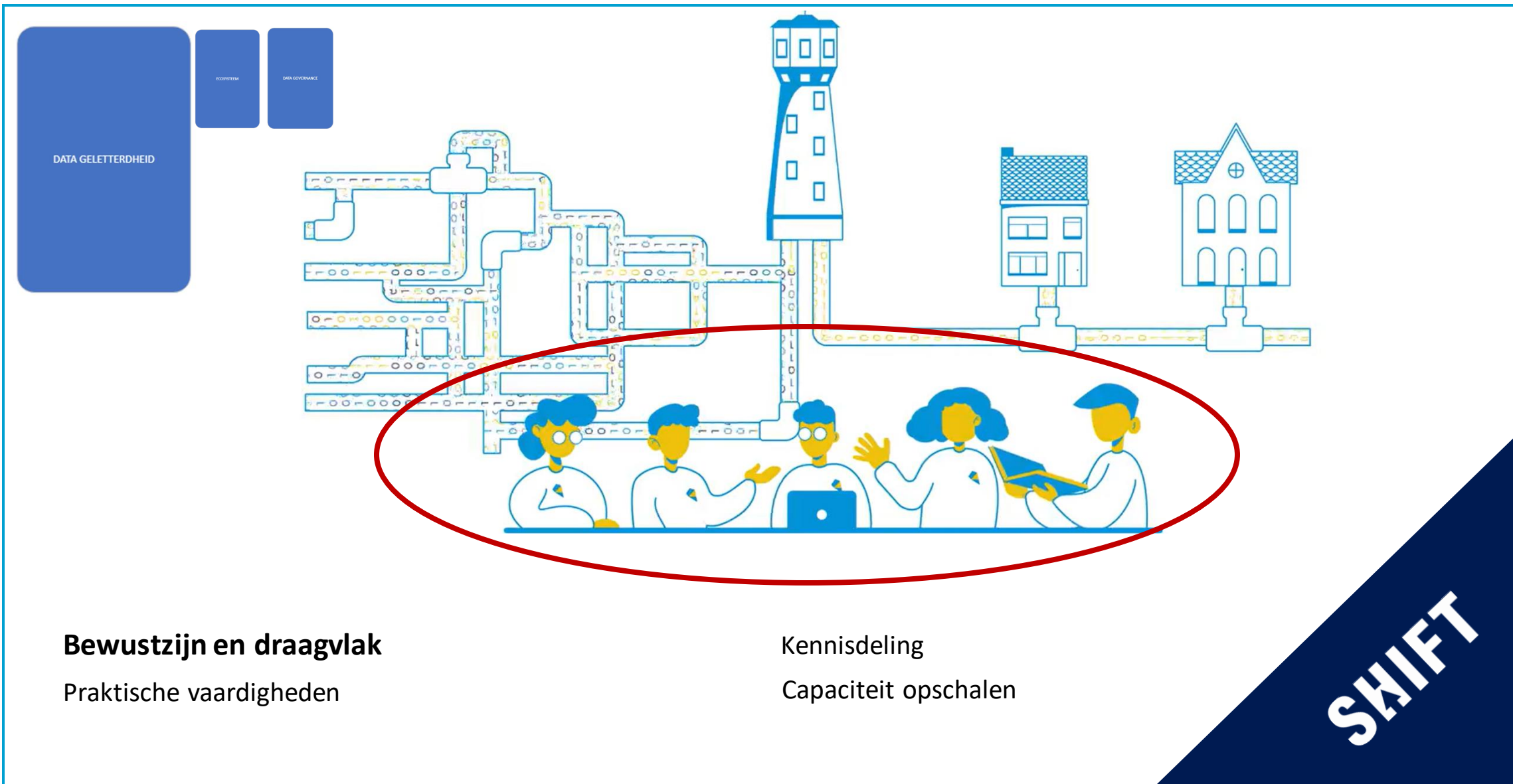
ECOSYSTEEM

wat hebben we?
wat willen we?

DATA GOVERNANCE

standaarden en bouwstenen
regionaal datateam

SHIFT



Bewustzijn en draagvlak

Praktische vaardigheden

Kennisdeling

Capaciteit opschalen

SHIFT

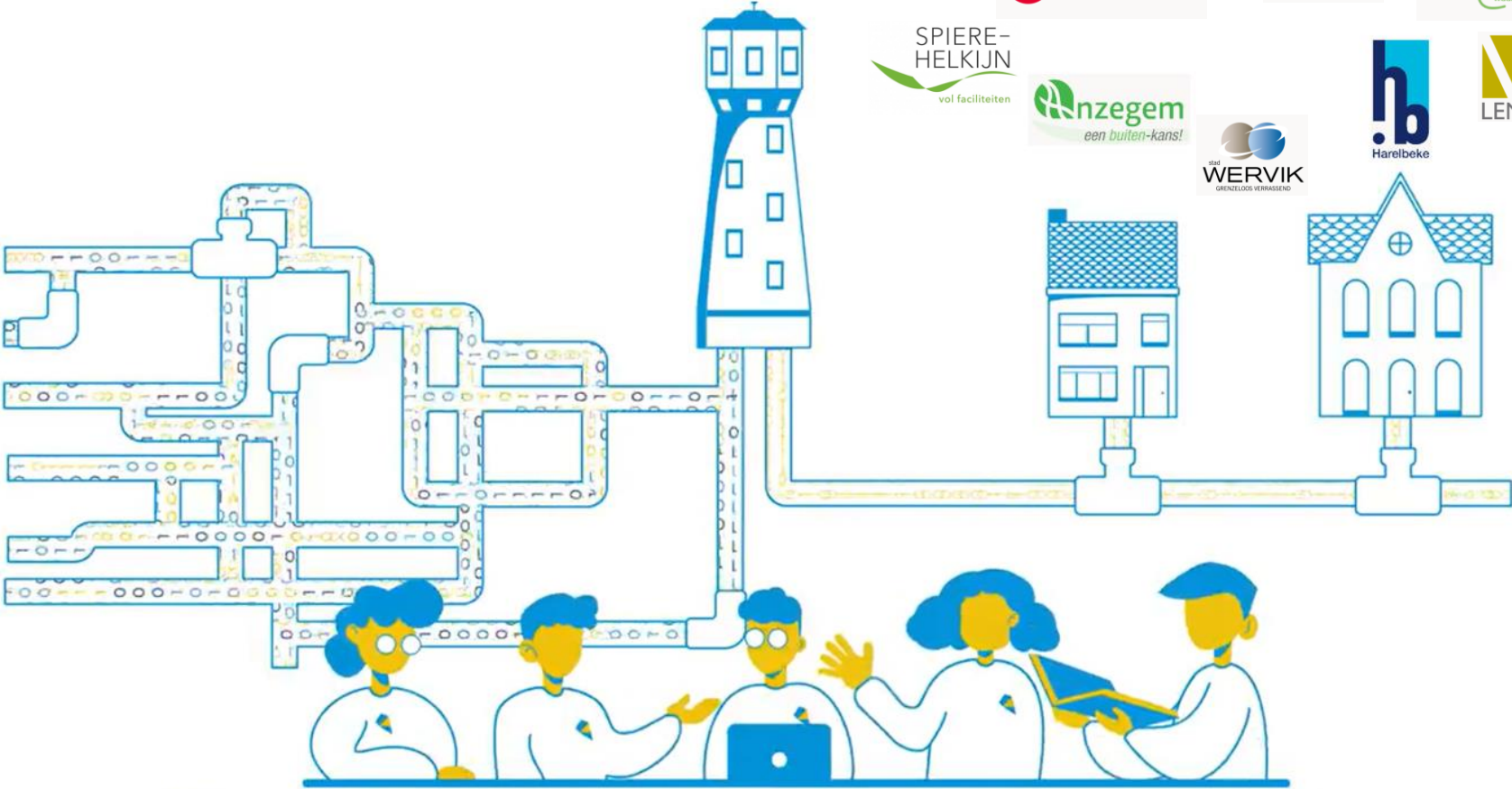
ECOSYSTEEM

DMA GEÏNTEGREED

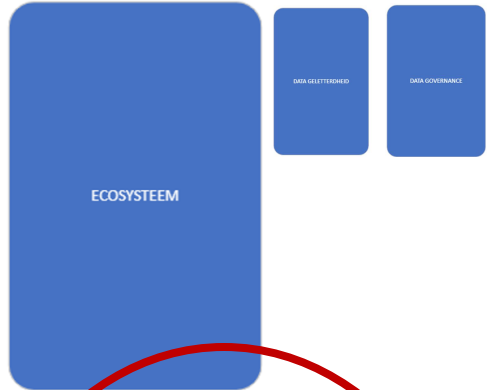
DMA GOVERNANCE



...



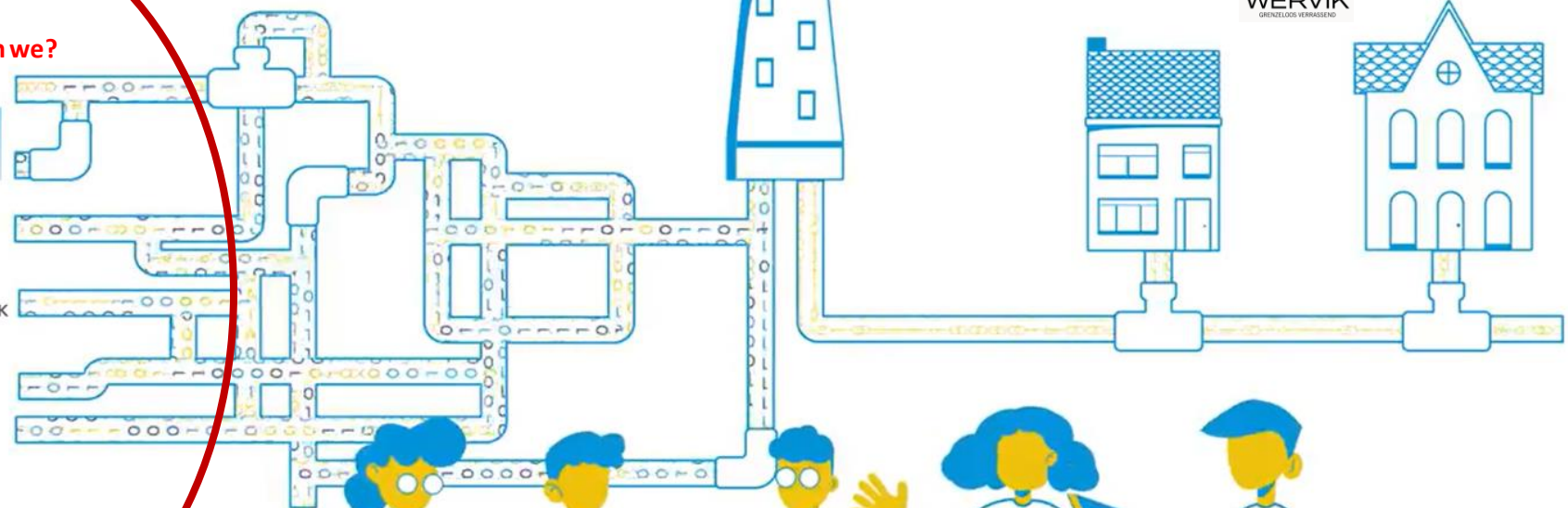
SHIFT



Wat hebben we?



...

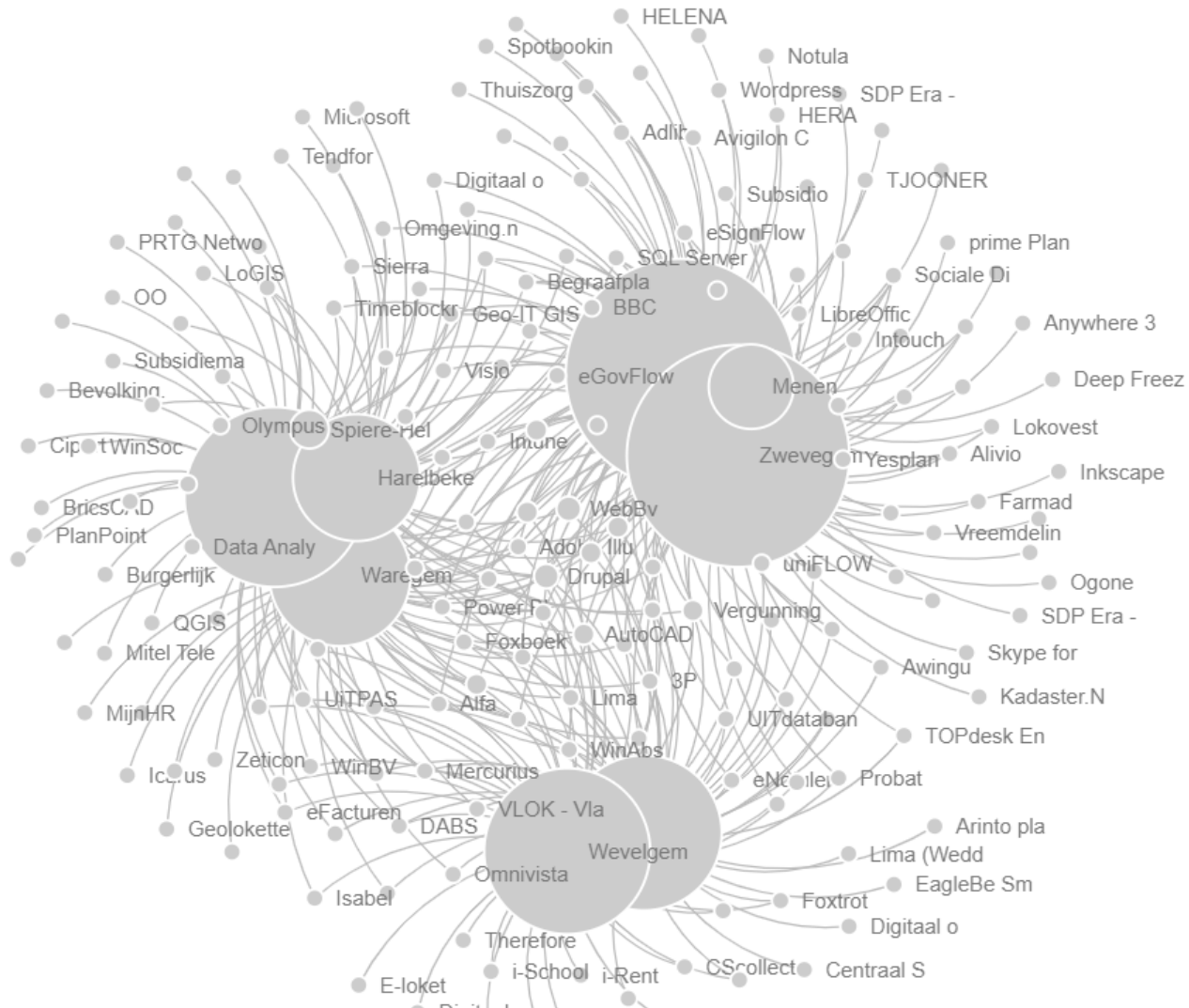


SHIFT

ECOSYSTEEM

DATA LITERACY

DATA GOVERNANCE



SHIFT

Wat hebben we?

The image displays a collection of data visualization dashboards and reports, primarily related to sustainability and budget management. The central focus is the 'SDG-wijzer' (SDG Dashboard) for 'Zwevegem', which tracks progress on 17 Sustainable Development Goals (SDGs) across categories like People, Planet, Prosperity, and Peace. To the right, a 'BUDGET OPVOLGING' (Budget Tracking) dashboard shows financial performance for 'Exploitatie' (Operating) and 'Investerings' (Investment) categories, with metrics for revenue and expenditure. Below these, there are several other dashboards: 'Armoede' (Poverty) with line charts for poverty rates and income; a map-based dashboard with a legend for 'Appelsienema' and other locations; and a 'prestatie overzicht' (Performance Overview) dashboard with a donut chart and bar graphs. The background features a blue header with 'ECOSYSTEEM' and 'DATA GOVERNANCE' labels, and a large red circle framing the entire content.

WAT

Wat willen we?

ECOSYSTEEM

DMA GEÏNTEGREED

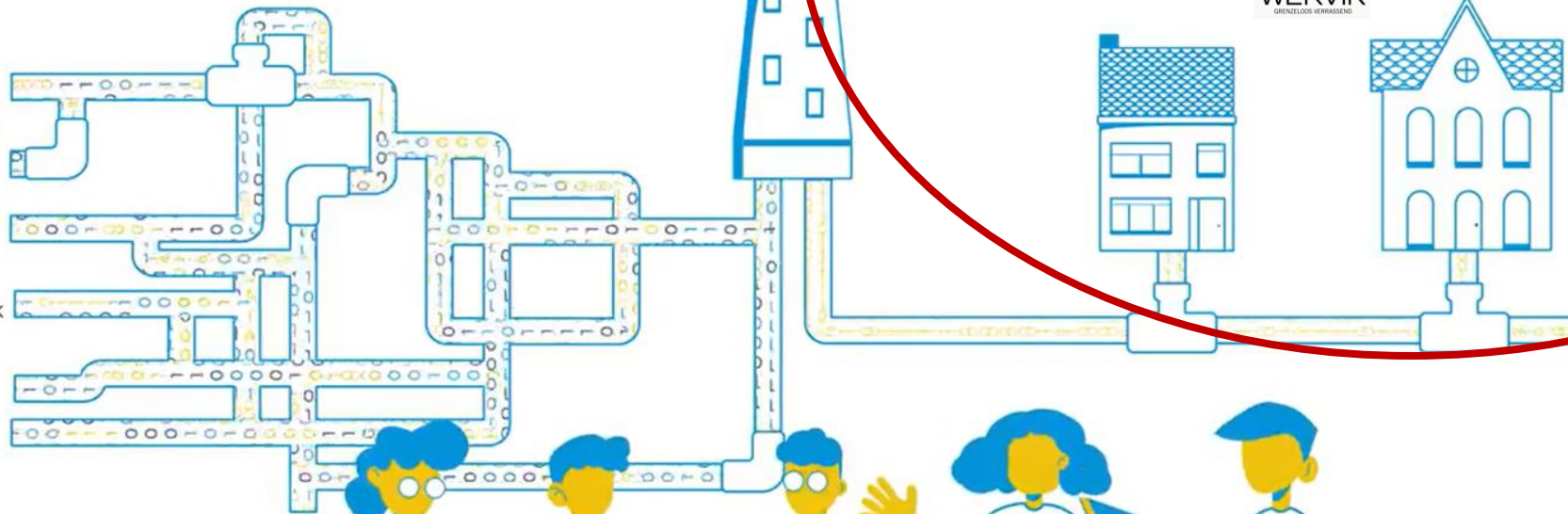
DMA GOVERNANCE



CIPAL
SCHAUBROECK

TOPdesk

...



KUURNE



WEVELGEM
SPREEKT JE AAN

zwevegem



stad menen
waar je thuiskomt



SPIERE-
HELKIJN
vol faciliteiten

Anzegem
een buiten-kans!



LENDELEDE



SHIFT

ECOSYSTEEM

DATA LITERACY

DATA GOVERNANCE

Wat willen we?

2024

Disseminatie van datastrategie
Opzet regionaal dataplatform
MP1: Opzet regionaal data-team (30/4)
MP2: Ontsluiten mobiliteitsdata (30/9)
Opstart MP3: Consultatie business -
klimaat- en energiepact
Opstart MP5: consultatie business -
interne werking IT

2025

MP1: regionaal data-team
MP3: Oplevering dashboard klimaat- en
energiepact (30/4)
MP5: Oplevering dashboard interne
werking IT (30/4)
MP4: Consultatie business en
oplevering dashboard dienstverlening
(31/12)
MP6: Regionale gemeentelijke
datamarkten gestructureerde data
(31/12)

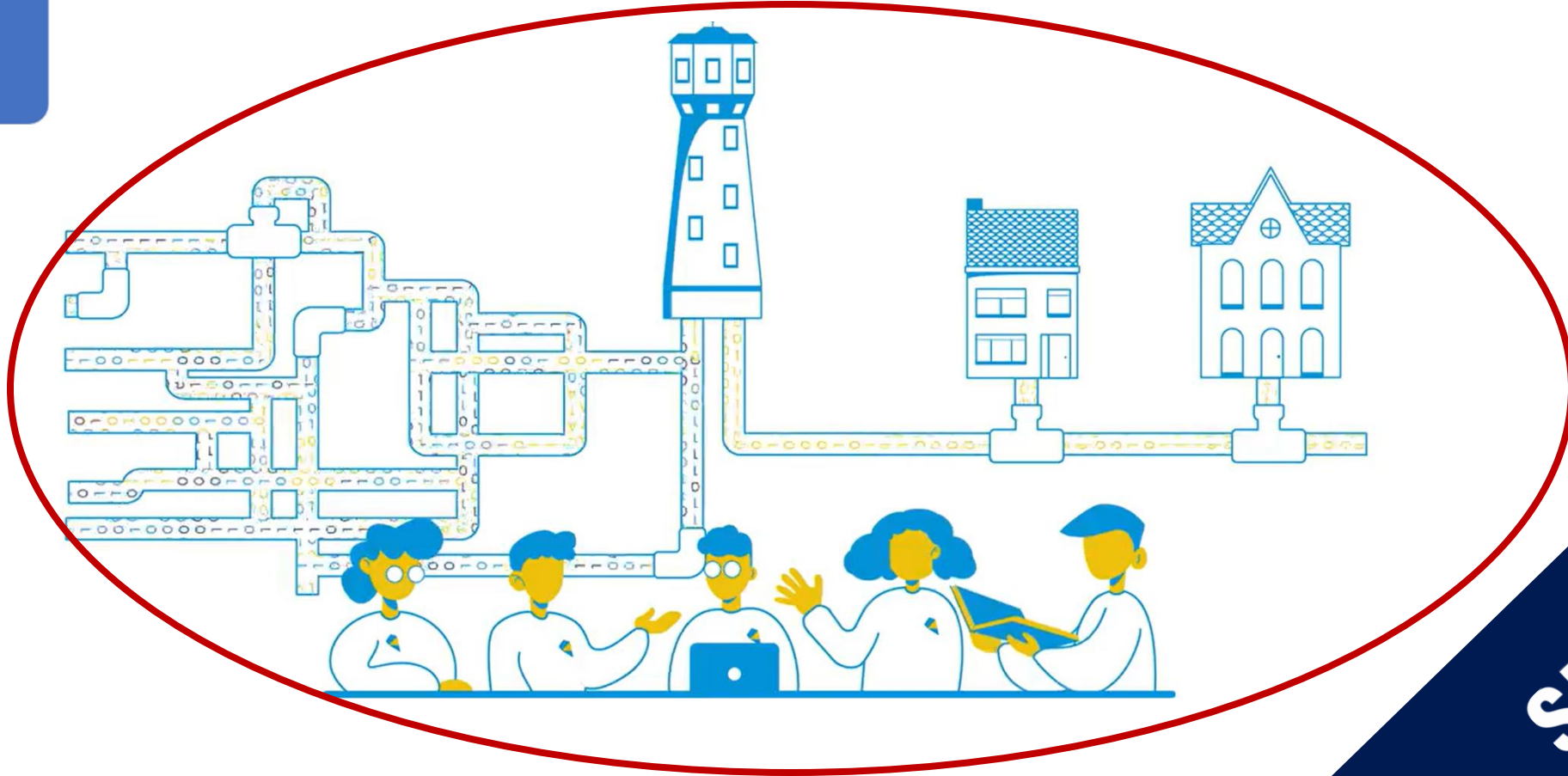
SHIFT

DATA GOVERNANCE

DATA GEÏNTEGREERD

ECOSYSTEEM

Hoe organiseren?



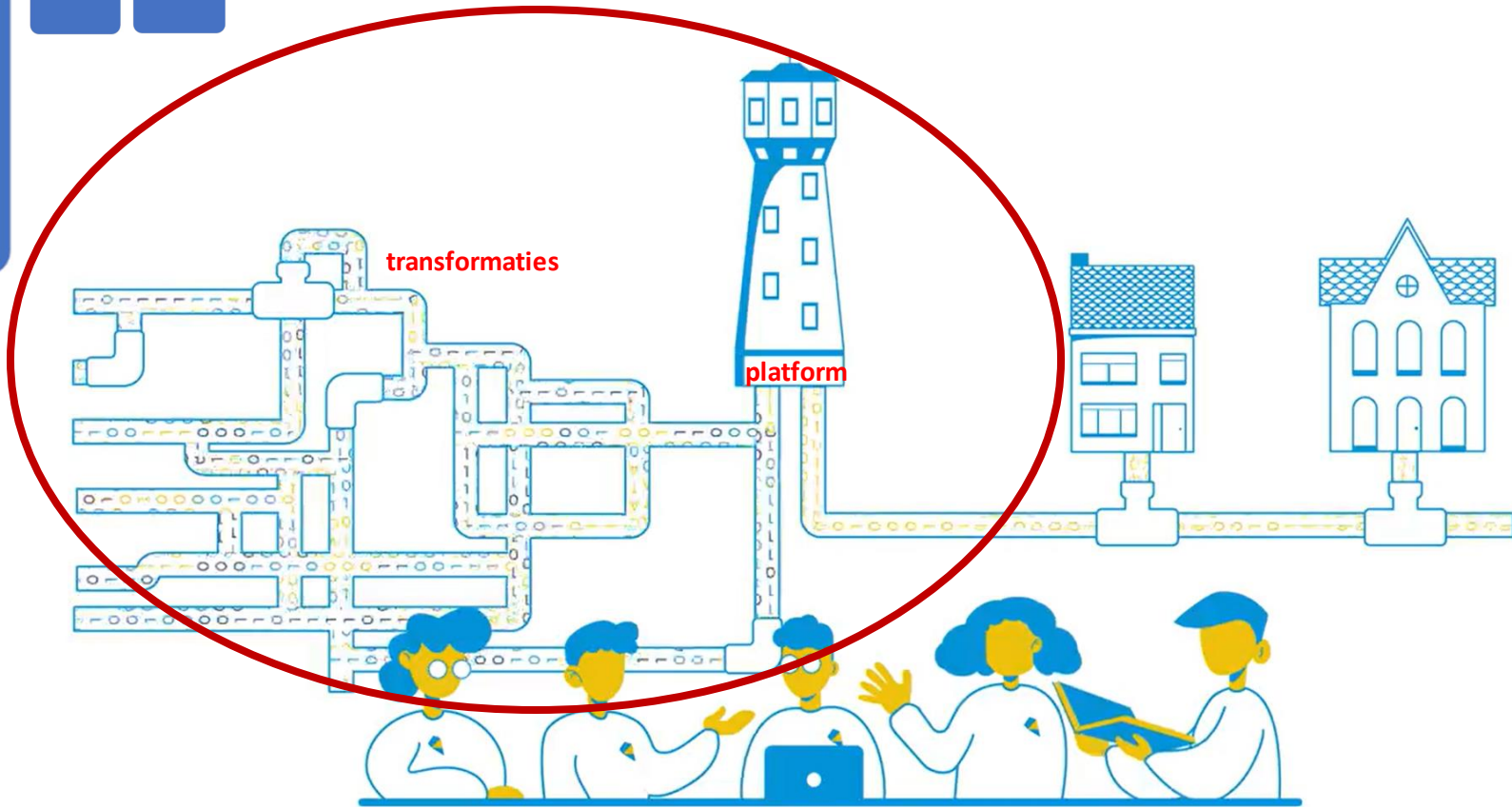
SHIFT

DATA GOVERNANCE

DATA GEÏNTEGREERD

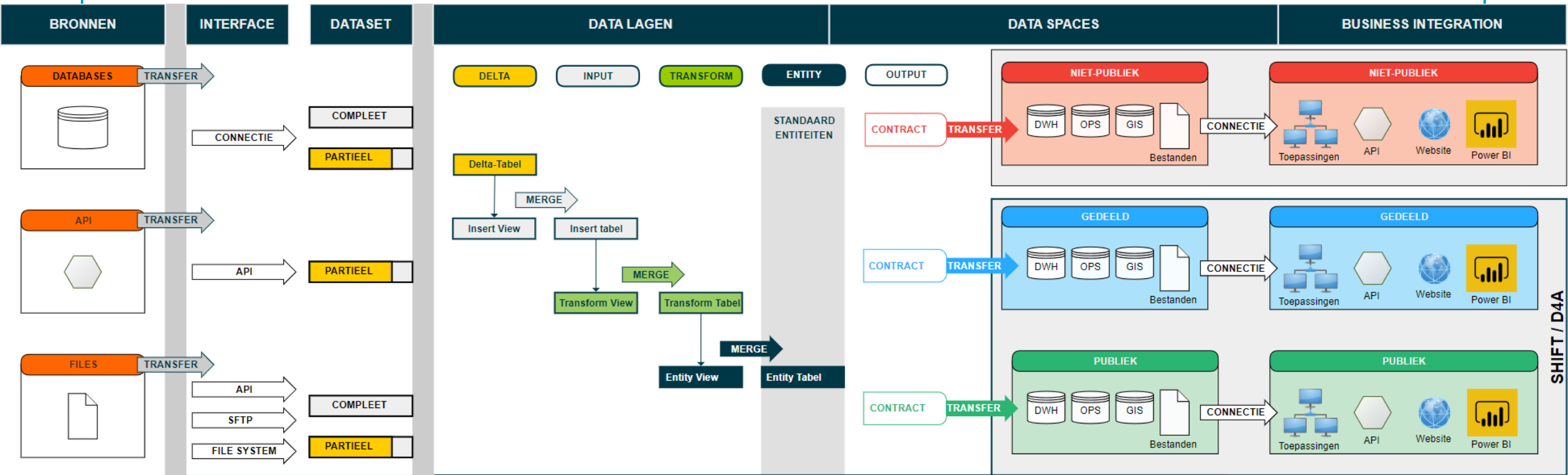
ECOSYSTEEM

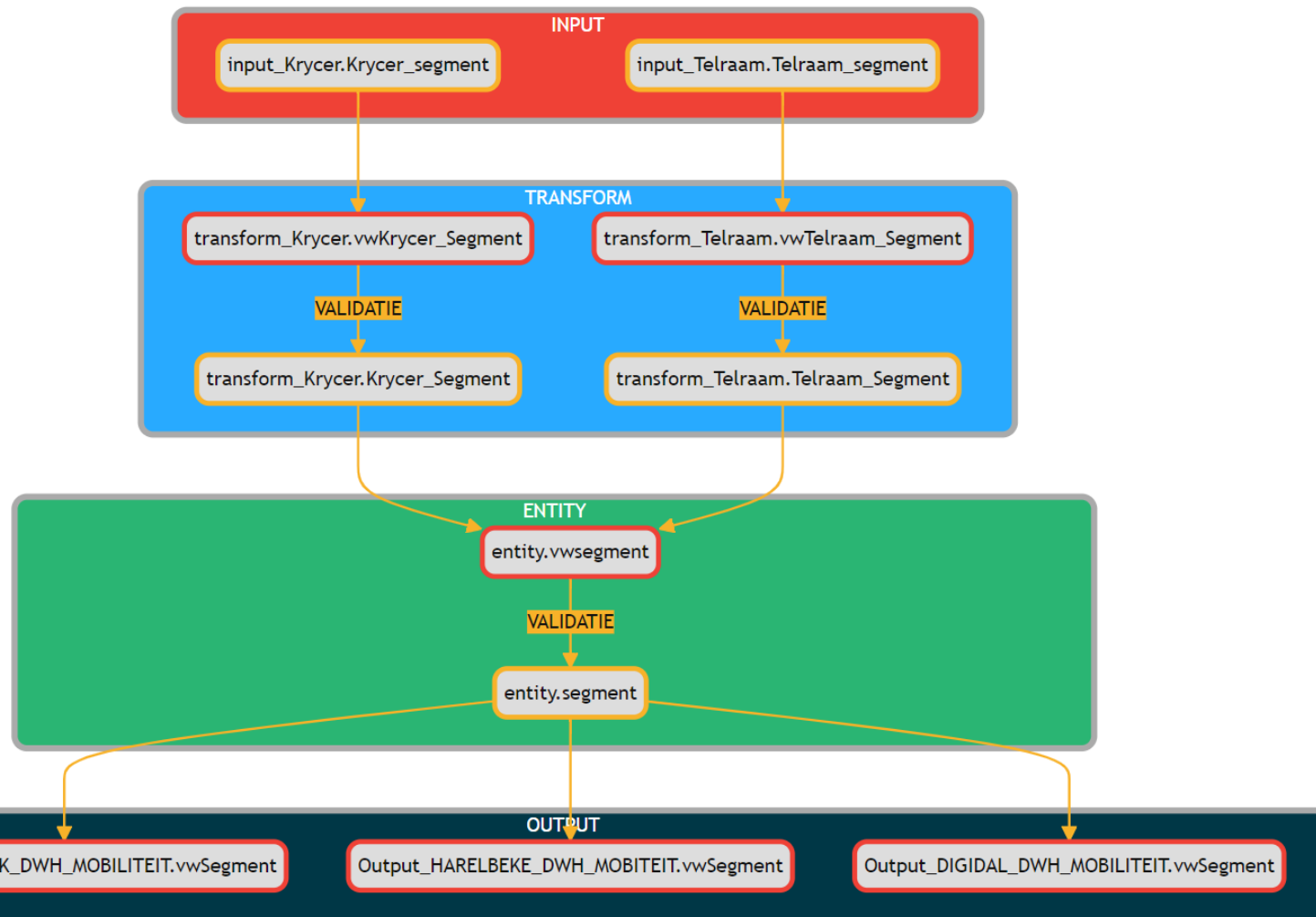
Standaarden en bouwstenen mbt transformaties, architectuur en toepassingen



SHIFT

Architectuur en methodiek





SHIFT

gegevens zuiveren?

Financiële gegevens – cevi/new horizon

DATA GOVERNANCE

DATA GEÏNTEGREERD

ECOSYSTEEM

welke tabellen?

- dbo.VBonValS
- dbo.VBrandSt
- dbo.VBronKop
- dbo.VBtwCodes
- dbo.VBudgAnp
- dbo.VBudgCom
- dbo.VBudgComD
- dbo.VBudgDet**
- dbo.VBudgDetG
- dbo.VBudgDom
- dbo.VBudgEnt
- dbo.VBudget
- dbo.VBudgGrp
- dbo.VBudgIml
- dbo.VBudgImlH
- dbo.VBudgOver
- dbo.VBudgSim
- dbo.VBudgWyz
- dbo.VBudStr1
- dbo.VBudStr2
- dbo.VCeviLon
- dbo.VCeviLonC
- dbo.VCodaCod
- dbo.VCodaLst
- dbo.VCodaParA
- dbo.VCompany
- dbo.VContr3P
- dbo.VContrD
- dbo.VContrDnst
- dbo.VContrH
- dbo.VContrUse
- dbo.VConvDos
- dbo.VConvert
- dbo.VDatBudg
- dbo.VdbActie
- dbo.VdbActieH
- dbo.VdbActies
- dbo.VdbActiesG
- dbo.VdbActiesH
- dbo.VdbActiesT
- dbo.VdbBeleid
- dbo.VdbBeleidH
- dbo.VdbBeleidV
- dbo.VdbBelVH
- dbo.VdbCStatus
- dbo.VdbDrop
- dbo.VDBGekop

welke kolommen?

Columns

- Vbd_boekjaar (smallint, not null)
- Vbd_groep (char(10), not null)
- Vbd_algrek (char(10), not null)**
- Vbd_analyt (char(6), not null)
- Vbd_subanalyt (char(15), not null)
- Vbd_invest (char(15), not null)
- Vbd_invest_sub (char(10), not null)
- Vbd_actieplan (char(12), not null)
- Vbd_actie (char(25), not null)
- Vbd_company (char(2), not null)
- Vbd_code_UF (char(1), not null)
- Vbd_rubriekLiq (char(20), not null)
- Vbd_NGB_artikel (char(20), not null)
- Vbd_budgethouder (char(8), not null)
- Vbd_budgetdienst (char(15), not null)
- Vbd_polyverantw (char(8), not null)
- Vbd_omschrijv (char(1000), not null)
- Vbd_desc_1_1 (char(60), not null)
- Vbd_desc_2_1 (char(60), not null)
- Vbd_recurrent (char(1), not null)
- Vbd_prioriteit (char(4), not null)
- Vbd_afdrukvolgorde (smallint, not null)
- Vbd_sector (char(6), not null)
- Vbd_inactief (char(1), not null)
- Vbd_init_budg (money, not null)
- Vbd_total_budg (money, not null)
- Vbd_cred_budg (money, not null)
- Vbd_totwijz (money, not null)
- Vbd_aangepas (money, not null)
- Vbd_raming (money, not null)
- Vbd_mjp (money, not null)
- Vbd_overdracht (money, not null)
- Vbd_overgedragen (money, not null)
- Vbd_verschuiiv (money, not null)
- Vbd_bestelbons (money, not null)
- Vbd_engag_pro (money, not null)
- Vbd_engag_total (money, not null)
- Vbd_dispoa (money, not null)
- Vbd_dispob (money, not null)
- Vbd_impugn (money, not null)
- Vbd_en_imp (money, not null)
- Vbd_financieel (money, not null)
- Vbd_coda (money, not null)
- Vbd_diverse (money, not null)
- Vbd_vrijeBetLst (money, not null)
- Vbd_kassa (money, not null)
- Vbd_depass_auto (char(1), not null)

welke gegevens linken? vanaf wanneer? ...

Results	Vbd_boekjaar	Vbd_groep	Vbd_algrek	Vbd_analyt	Vbd_subanalyt	Vbd_invest	Vbd_invest_sub	Vbd_actieplan	Vbd_actie	Vbd_compa
1	2014		260910	00501		2014/ALGFIN				OC
2	2014		262010	00501		2014/ALGFIN				OC
3	2014		262010	00502		2014/ALGFIN				OC
4	2014		229110	01100		2014/ALGBESTUUR				OC
5	2014		245200	01100		2014/ALGBESTUUR				OC
6	2014		211000	01120		2014/ALGBESTUUR				OC
7	2014		245200	01120		2014/ALGBESTUUR				OC
8	2014		211000	01192		2014/ALGBESTUUR				OC
9	2014		245100	01192		2014/ALGBESTUUR				OC
10	2014		211000	01193		2014/ALGBESTUUR				OC

SHIFT

gegevens zuiveren?

Sensordata - fietstelzuil

DATA GOVERNANCE



Results Query Stats

1 - 100 | Load more

```
[
  {
    "dataProvider": "d332dd22-424f-46c5-ba97-c61af02811bf",
    "laneDirection": "backward",
    "type": "TrafficFlowObserved",
    "id": "TrafficFlowObserved-Fietstelzuil-Tweebruggenstraat-1:7054d459-2eb5-43a2-a6f2-b156fdaebed6",
    "@context": [
      "https://smartdatamodels.org/context.jsonld",
      "https://uri.etsi.org/ngsi-ld/v1/ngsi-ld-core-context.jsonld"
    ],
    "intensity": 1,
    "averageVehicleSpeed": 16.094073107320565,
    "dateObserved": "2022-03-22T04:02:19.394230",
    "dateObservedFrom": "2022-03-22T04:02:18.210714",
    "dateObservedTo": "2022-03-22T04:02:19.394230",
    "refRoadSegment": "urn:ngsi-ld:RoadSegment:Tweebruggenstraat-RS1",
    "vehicleType": "bicycle",
    "speedingIntensity": 0,
    "averageSpeedingVehicleSpeed": 0,
    "_rid": "vK1jAOG3Z7EDAAAAAAAAAA==",
    "_self": "dbs/vK1jAA==/colls/vK1jAOG3Z7E=/docs/vK1jAOG3Z7EDAAAAAAAAAA==/",
    "_etag": "\"3a000d05-0000-0d00-0000-62394b240000\"",
    "_attachments": "attachments/",
    "_ts": 1647921956
  },
  {
    "dataProvider": "d332dd22-424f-46c5-ba97-c61af02811bf",
```

→ welke richting?

→ welke tijdszone?

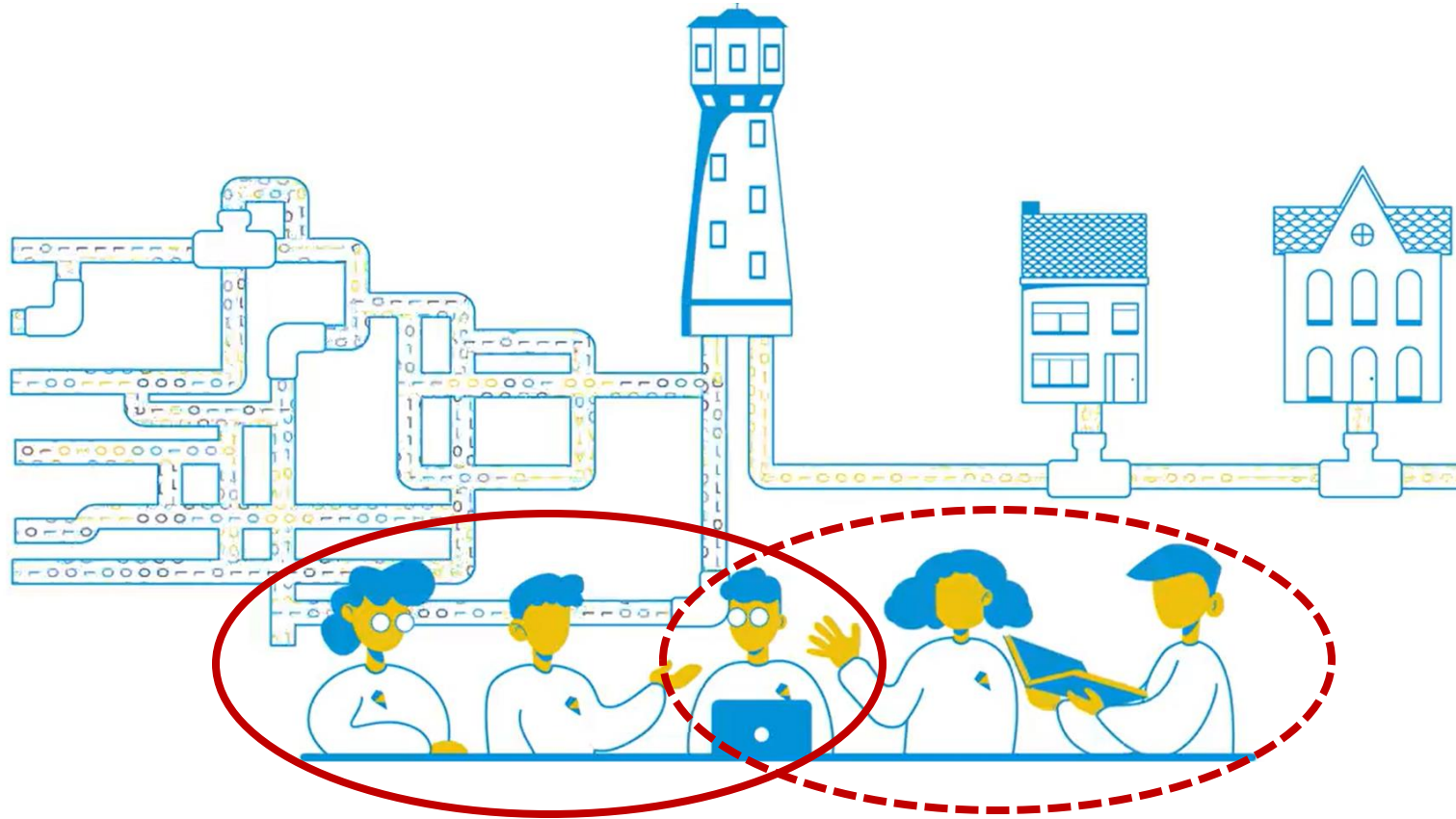
hoe krijgen we dit in een leesbare tabel?
kloppen deze gegevens wel?

SHIFT

DATA GOVERNANCE

DATA GEÏNTEGREERD

ECOSYSTEEM



80%

naar een regionaal datateam

20%

SHIFT

DATA GOVERNANCE

DATA GEÏNTEGREERD

ECOSYSTEEM

enterprise architect

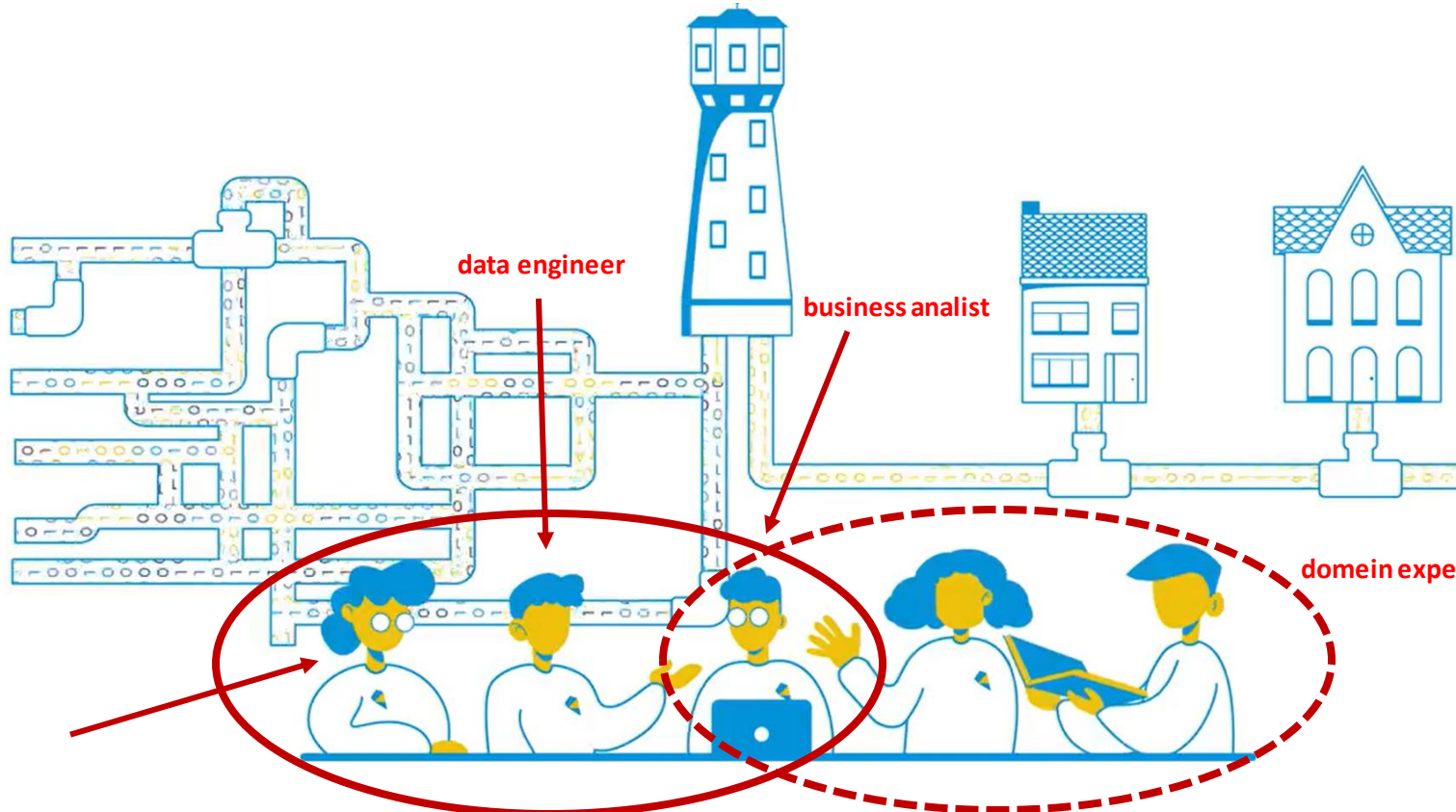
data engineer

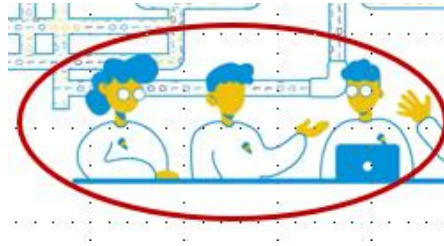
business analyst

domein experten

naar een regionaal datateam

SHIFT





Domein experten

Mobiliteit
Energie
Burgerzaken
...

Business Analist

Analyseert en vertaalt de behoeften van de business naar een eerste technische analyse en noden.

Data Engineer

Verzamelen en transformeren van data, Bouwen, onderhouden en beheren van de nodige datastromen (ETL processen) en datamodellen.

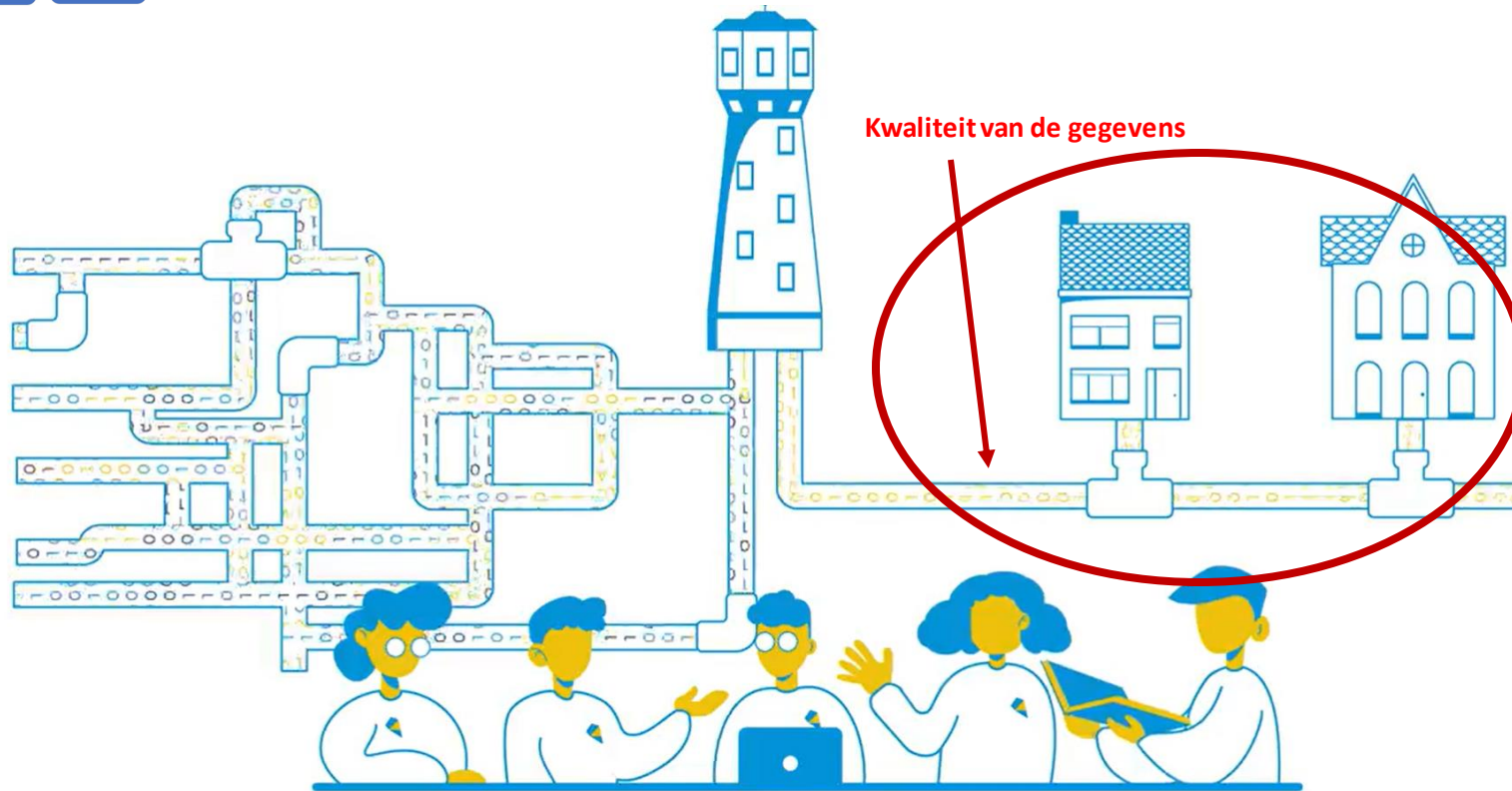
Enterprise Architect

Bewaker van de infrastructuur en de verschillende bouwstenen, Bepaalt technologische keuzes en toekomstbestendige architectuur.

DATA GOVERNANCE

DATA GEÏNTEGREERD

ECOSYSTEEM



SHIFT



En daarvoor hebben we jou nodig,
want het dataverhaal schrijven we samen.

SHIFT

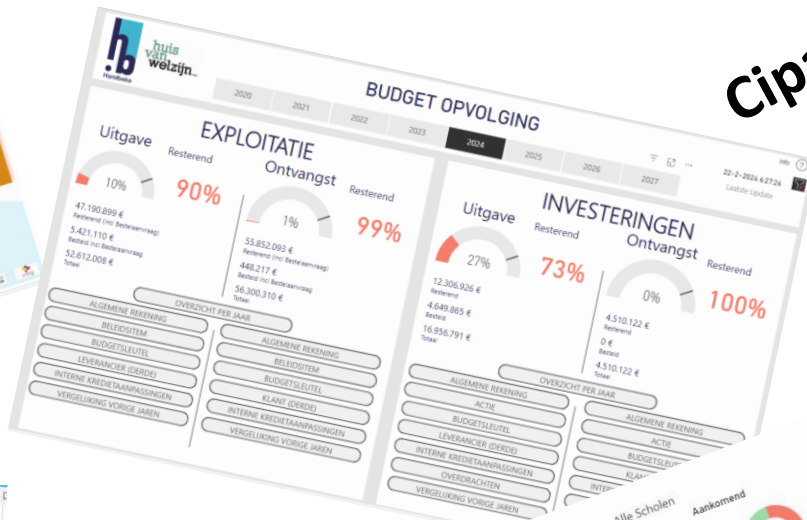
maar in de praktijk?
what's in it for me?



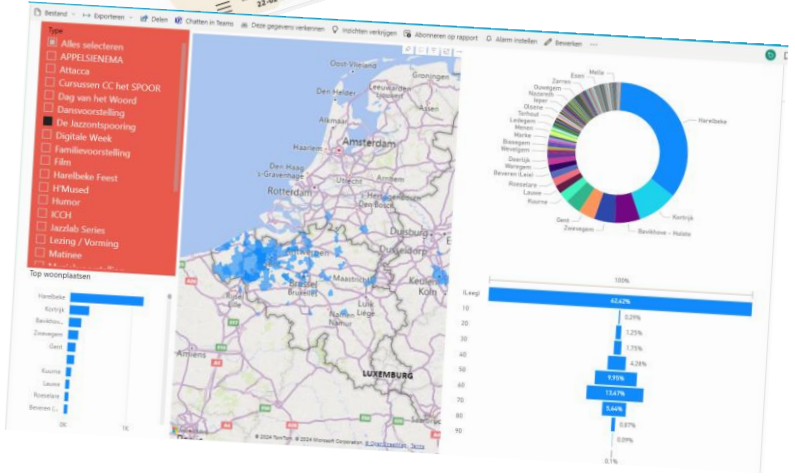
Met veilige en goed beheerde data
kan jij je werk efficiënter uitvoeren

SHIFT

what's in it for me?



Cipal Schaubroeck
Topdesk



SHIFT

ATELIER I
Een dynamiek van dienstverlening

Vanuit een onderliggende methodiek werken we twee piloten uit: een regionaal meldpunt en het digitaal ondertekenen van documenten naar burgers en bedrijven.

ATELIER II
Digitale transformatie begint bij mensen

We nemen initiatieven rond digitaal leiderschap, verhogen de digitale maturiteit van sleutelmedewerkers en introduceren dienstverleningsconcepten bij IT-medewerkers.

ATELIER III
We delen wie we hebben

We poolen helpdeskmedewerkers en IT-specialisten tussen gemeenten en geven hen een gezamenlijke taakstelling.

ATELIER IV
We delen wat we hebben

We werken piloten uit rond toegang en gebruik van data; denken na over een regionale strategie voor intergemeentelijke connectiviteit en een regionaal datacenter en werken een gezamenlijke aanpak uit om de uitrol van Fiber to the Home (FtH) in de regio te versnellen.

ATELIER V
Naar een toekomstgerichte organisatie

We maken afspraken over governance, verdiepen en verbreden in de regio, zetten in op kennisdeling en denken na over een toekomstige organisatie.

SHIFT

2023

Ontwikkeling regionale data-strategie

- Coalition of the willing
- Vlaanderen

- Principes
- Aanpak
- Samenwerking

2024

Disseminatie van datastrategie

Opzet regionaal dataplatform

MP1: Opzet regionaal data-team (30/4)

MP2: Ontsluiten mobiliteitsdata (30/9)

Opstart MP3: Consultatie business -
klimaat- en energiepact

Opstart MP5: consultatie business -
interne werking IT

2025

MP1: regionaal data-team

MP3: Oplevering dashboard klimaat- en
energiepact (30/4)

MP5: Oplevering dashboard interne
werking IT (30/4)

MP4: Consultatie business en
oplevering dashboard dienstverlening
(31/12)

MP6: Regionale gemeentelijke
datamarkten gestructureerde data
(31/12)

SHIFT

VRAGEN?



SHIFT